

Jak vybrat plynový kondenzační kotel?

Praktický
průvodce,
který vám ušetří
peníze



Obsah

Slovo úvodem	3
10 důvodů, proč říct plynu ANO	4
Plyn je jednou z nejlevnějších energií	4
Nejen příroda vám poděkuje. Bude se i lépe dýchat.	5
Získáte štědrá dotaci z programu Nová zelená úsporám	6
Topení plynem je pohodlné	6
Díky plynovému kotli ušetříte místo	7
Odborníci označují plyn za mezistupeň k obnovitelným zdrojům	7
Dochází k rozšiřování plynové infrastruktury	8
Nehrozí nám plynový blackout	9
Ceny plynu zůstávají stabilně nízké a mohly by ještě klesat	10
Do budoucna by zemní plyn mohl nahradit 100 % obnovitelný biometan	11
Běžný vs. kondenzační plynový kotel: V čem jsou rozdíly?	12
Jak funguje kondenzační kotel?	12
Jak se počítá účinnost kondenzačního kotle?	13
Za jakých podmínek funguje kondenzační kotel optimálně?	14
Kondenzační kotel se hodí i do starších domů	15
Jak vybrat kondenzační kotel	16
Tepelná ztráta má vliv na výkon i účinnost kotle	16
Využití kondenzačního kotle pro ohřev vody	17
Jak je vyřešen odvod kondenzátu a spalin?	18
Stacionární vs. závěsné kotle	19
Dotace na kondenzační kotel: Jak je získat?	21
Nová zelená úsporám	21
Kolik můžete na dotaci z programu Nová zelená úsporám získat?	22
Kdo a jak může žádat o dotaci?	22
Kotlíkové dotace	23
Kolik můžete z kotlíkových dotací získat?	24
Kdo a jak může žádat o dotaci?	25
Kolik stojí vytápění plynem?	25
Údržba a revize plynového kotle	27
Kdy je nejlepší čas na servis plynového kotle?	27
Jaké prohlídky plynového kotle jsou povinné?	28
Nezapomeňte na revizi spalinových cest	29
Vyžaduje kondenzační kotel každodenní údržbu?	30
Se správným dodavatelem plynu ušetříte	31
Férový dodavatel plynu by měl podepsat deklaraci proti šmejdům	32
Rozhoduje nejen nejnižší cena	33
Jak najít nejlepšího dodavatele snadno a rychle?	34
Kolik ušetříte změnou dodavatele plynu?	35
Jak začít s realizací?	36



Jak vybrat plynový kondenzační kotel?

Praktický průvodce, který vám ušetří peníze

Slovo úvodem

Plynový kotel patří k nejlevnějším způsobům vytápění. Kromě vaší peněženky vám poděkuje i životní prostředí – ve srovnání s uhlím produkuje plynový kotel výrazně nižší emise. Tyto dvě přednosti vytápění plynem se ještě zdůraznily v moderních kondenzačních kotlích. Ty pracují s vyšší účinností, a tak je nižší nejen spotřeba plynu, ale také emise.

Majitelé kondenzačních kotlů si pochvalují především:

- nízké náklady na provoz,
- nenáročnou údržbu,
- dlouhou životnost.

Kondenzačních kotlů je v současné době na trhu celá řada, a tak není divu, jestli si lámete hlavu s výběrem toho správného. Zjistěte, jaké faktory je při výběru nutné vzít v úvahu – společně se podíváme na náklady na provoz, porovnání s jinými způsoby vytápění a posvítíme si i na volbu správného dodavatele plynu. Pojďte s námi zjistit vše, co potřebujete o výběru kondenzačního kotle vědět.



Jak vybrat plynový kondenzační kotel?

Praktický průvodce, který vám ušetří peníze

10 důvodů, proč říct plynu ANO

Plyn je jednou z nejlevnějších energií

Pokud plynem vytápíte, jedná se o jeden z nejlevnějších způsobů vůbec. A peníze ušetříte, i když plyn využíváte na vaření nebo ohřev vody. Zatímco za 1 kWh elektřiny zaplatíte v současné době i 5 Kč, stejné množství plynu nakoupíte již od 1,20 Kč. Plyn tak vychází přibližně dvakrát až třikrát levněji než elektřina, což v případě vytápění znamená úsporu až desítky tisíc ročně.

Porovnání ročních nákladů na vytápění v domě s tepelnou ztrátou 10 kW

Zemní plyn (kondenzační kotel, účinnost 108 %)	16 444 Kč
Elektrická akumulární kamna	40 726 Kč
Elektrický přímotop	35 151 Kč

Právě pro vytápění se plyn perfektně hodí. Čím vyšší máte spotřebu, tím spíš se vám vyplatí topit plynem. Technologie jdou navíc stále dopředu. S moderními kondenzačními kotli vás topení vyjde ještě levněji. Výrobci uvádí snížení spotřeby plynu oproti klasickým plynovým kotlům o 15-40 %.



Jak vybrat plynový kondenzační kotel?

Praktický průvodce, který vám ušetří peníze

Nejen příroda vám poděkuje.

Bude se i lépe dýchat.

Zemní plyn patří sice k fosilním palivům, avšak na rozdíl od uhlí zanechává mnohem menší uhlíkovou stopu. Moderní kondenzační plynové kotle jsou na tom s emisemi lépe, než kdy dříve. Stačí si zajet na venkov v zimě a na první nádech poznáte, která obec již přešla na vytápění plynem a kde obyvatelé stále přikládají uhlí, dřevo nebo nedejbože něco horšího.

Navíc od roku 2022 už bude v domácnostech zakázáno využívat kotle na tuhá paliva 1. a 2. emisní třídy. Na celkovém znečištění ovzduší naší země se podílejí významnou měrou. Proto nezbyvá, než hledat nová řešení. Pro starší dům s vyššími tepelnými ztrátami je plynový kotel nejlepším řešením, jak kotel na pevná paliva nahradit.



Víte, že každý kotel na tuhá paliva ročně vyprodukuje více než 250 kilogramů prachu ročně? V České republice jich je v provozu stále více 300 tisíc. Díky zákazu tak klesne množství prachu v ovzduší ročně o 75 tisíc tun!



Jak vybrat plynový kondenzační kotel?

Praktický průvodce, který vám ušetří peníze

Získáte štědrú dotaci z programu Nová zelená úsporám

Díky tomu, že je topení plynem ekologické, na něj můžete obdržet také štědrú dotaci v programu Nová zelená úsporám. Cílem programu je zlepšit stav životního prostředí snížením produkce emisí znečišťujících látek a skleníkových plynů, především CO₂.

Na kondenzační kotel můžete získat příspěvek až 25 tisíc korun. Pokud zároveň svůj dům zateplíte, dosáhnete na dotaci až 35 000 Kč. Žádosti je možné podávat ještě do konce roku 2021 nebo dokud nebude vyčerpaná alokovaná částka. V některých krajích je možné navíc stále žádat o kotlíkové dotace. Kapacity byly ve většině oblastí vyčerpány, ale v případě navýšení alokované částky nebo uvolnění finančních prostředků se na vás stále může dostat. Díky kotlíkové dotaci můžete získat až 75 % způsobilých výdajů na pořízení kondenzačního plynového kotle, nejvýše pak 95 000 Kč.

Topení plynem je pohodlné

Uvažujete o plynu jako náhradě za uhlí? Pak se můžete těšit na pohodlí a spoustu volného času. To poslední, co člověk, který přijde domů z práce chce, je skládat uhlí, přikládat nebo vynášet popel. S plynovým kotlem na termostatu jednoduše nastavíte požadovanou teplotu a stisknete tlačítko. To je vše - teď už si jen můžete dát nohy nahoru a užívat si příjemného tepla.

Ne nadarmo se říká, že čas jsou peníze - dobu strávenou zajišťováním tepla jste mohli strávit v práci nebo jinou ekonomicky výdělečnou činností. Záleží tedy jen na vás, jakou hodnotu dáváte své práci nebo volnému času.



Jak vybrat plynový kondenzační kotel?

Praktický průvodce, který vám ušetří peníze

Díky plynovému kotli ušetříte místo

Kromě komfortu a času ušetříte v porovnání s vytápěním tuhými palivy také dost místa. Místnost, kde jste skladovali uhlí nebo dřevo, můžete teď využít zcela jinak. Předělejte ji třeba na vinotéku, saunu nebo spíž. Moderní plynové kotle nezaberou téměř žádný prostor, většina se vyrábí ve variantě k zavěšení na zeď. Pouze v případě velkého zásobníku na ohřev vody je potřeba zakoupit kotel stacionární. Závěsný plynový kotel nainstalujete bez problémů i přímo do interiéru.

Odborníci označují plyn za mezistupeň k obnovitelným zdrojům

Snaha vlády a Evropské unie je navýšení podílu obnovitelných zdrojů na energetickém mixu. To však nejde tak rychle, jak by si úředníci představovali, a tak sami odborníci označují zemní plyn jako ideální palivo, které pomůže překlenout období do bezemisní budoucnosti. Emise zemního plynu jsou mnohem nižší než z uhlí, ale plyn je zároveň dostupný a levný. Kromě toho, že se plyn hodí jako palivo do rodinných domů, plánuje se také výstavba nových plynových elektráren. Ty nahradí uhelné elektrárny s vysokými emisemi. Zároveň však mohou pokrývat výkyvy v dodávkách z větrných nebo solárních zdrojů. Proto se s jejich masivní výstavbou počítá například v sousedním Německu, kde se kromě odstávky uhelných elektráren chystá úplný odklon od jádra.



Víte, že se zemním plynem se počítá jako s ekologičtějším palivem i v dopravě? Auta na CNG jezdí právě na stlačený zemní plyn. Oproti benzínu nebo naftě má zemní plyn potenciál snížení emisí CO₂ zhruba o 20-25 %, proto ho odborníci označují za most k elektromobilitě. Další výhodou je, že auta na CNG mohou jezdit i na biometan, což je stoprocentně obnovitelný zdroj paliva.



Jak vybrat plynový kondenzační kotel?

Praktický průvodce, který vám ušetří peníze

Dochází k rozšiřování plynové infrastruktury

V reakci na krizi z roku 2009, kdy se Rusko nedohodlo na ceně plynu s Ukrajinou a výsledkem bylo zastavení veškerých dodávek plynu, se Evropa pustila do hledání nových zdrojů. Díky této krizi našlo Rusko v Evropě dostatečnou podporu pro realizaci nového plynovodu v Baltském moři. Plynovod Nord Stream spojuje Rusko, zemi s největšími zásobami zemního plynu na světě, a Německo, jednoho z nejvýznamnějších importérů této suroviny.

Plynovod Nord Stream umožnil větší diverzifikaci zdrojů rovněž v České republice. Zatímco na začátku 90. let byla závislost naší země na dovozu plynu z Ruska téměř sto procentní, aktuálně představuje zhruba 55–60 % z celkového importu. Plynovod Nord Stream nám umožňuje nakupovat plyn od našich západních sousedů, což minimalizuje rizika spojená s tranzitem plynu přes Ukrajinu nebo Bělorusko. V letošním roce se plánuje spuštění druhé části plynovodu – Nord Stream 2.



Víte, že Rusko má na světě největší zásoby zemního plynu? Dosahují přibližně jedné čtvrtiny celosvětových nálezů. V rámci Evropy to znamená víc než 90 %.



Jak vybrat plynový kondenzační kotel?

Praktický průvodce, který vám ušetří peníze

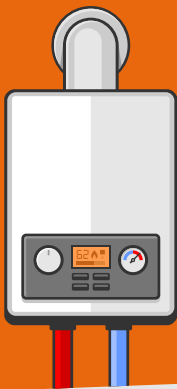
Nehrozí nám plynový blackout

Elektrická přenosová soustava je bohužel velmi přetížená a už několikrát jsme byli jen krůček od masivního výpadku elektrického proudu, tzv. blackoutu. Jak jsme na tom s plynem? O poznání lépe.

Právě rozšíření infrastruktury o plynovod Nord Stream nám dal mnohem větší jistotu, co se týče zásobování zemním plynem, než když jsme byli závislí pouze na dodávkách z Ruska přes Ukrajinu. I když k nám přes plynovod Nord Stream putuje také ruský plyn, jde napřímo přes Německo. Pravděpodobnost, že by Rusko zavřelo Evropě kohoutky, je podle odborníků velmi nízká. Pro Rusko představuje Evropa hlavní odbytiště zemního plynu, a tím i významnou položku ve státním rozpočtu. Navíc Česká republika je na tom velmi dobře z hlediska předzásobení. Zásobníky nyní pojmu zhruba třetinu tuzemské roční spotřeby.



Víte, že k další diverzifikaci v Evropě dochází díky LNG, neboli zkapalněnému zemnímu plynu? V poslední době dochází k navýšení dovozu LNG z USA. Spojené státy v kapalném skupenství přepravují svůj břidlicový plyn do Evropy a pokouší se konkurovat ruskému zemnímu plynu. Zatím je podíl jen 1 % z celkové evropské spotřeby, ale do budoucna by se mohlo jednat o zajímavou alternativu plynu z Ruska.



Jak vybrat plynový kondenzační kotel?

Praktický průvodce, který vám ušetří peníze

Ceny plynu zůstávají stabilně nízké a mohly by ještě klesat

Cena plynu je tvořena dvěma složkami. První část je regulovaná – určuje ji Energetický regulační úřad. Druhá část je neregulovaná a právě to je oblast, kde vznikají velké rozdíly mezi jednotlivými dodavateli. Neregulovanou, neboli tržní část ceny zemního plynu tvoří především částka, za kterou komoditu nakoupí firmy na burze.

Cena plynu pro rok 2020 na Pražské energetické burze klesla meziročně již na konci roku 2019 o necelou pětinu na přibližně 440 Kč za MWh. Pokud by ekonomika vstoupila do recese, lze očekávat další pokles ceny plynu. Také z dlouhodobého hlediska je plyn cenově výrazně stabilnější komodita, než je elektřina. K výraznějším výkyvům by mohlo dojít jen kvůli vyšší poptávce z důvodu výstavby nových plynových elektráren.

„Zatím všechny predikce a aktuální vývoj událostí směřuje k ekonomické recesi a celosvětovému útlumu. Energetika bude jedno z prvních odvětví, které tento nemilý vývoj poznamená, zejména sníženou poptávkou po komoditě, způsobenou útlumem spotřeb zákazníků a různých úsporných opatření. Ceny plynu jsou již teď na velmi nízké úrovni z důvodu teplé zimy a plných skladovacích kapacit. Lze předpokládat, že určitý pokles cen by ještě mohl nastat, ale nebude tak výrazný jako na elektřině, tam je prostor mnohem výraznější,“ uvádí Vít Brůha, manažer nákupu Centropolu.



Jak vybrat plynový kondenzační kotel?

Praktický průvodce, který vám ušetří peníze

Do budoucna by zemní plyn mohl nahradit 100 % obnovitelný biometan

Výhodou biometanu je, že ho lze využít všude tam, kde se uplatňuje zemní plyn. Navíc ho můžeme vyrábět kontinuálně a bez ohledu na počasí, proto je zajímavou variantou obnovitelných zdrojů. Není divu, že se jedná o jedno z paliv, které je prosazováno odborníky v boji proti skleníkovým plynům.

Výroba biometanu z odpadů podporuje principy tzv. cirkulární ekonomiky, což je mnohem lepší řešení, než účelně pěstovat biomasu pro spálení. Česká vláda by měla do budoucna výrobu biometanu podpořit, konkrétní opatření se teprve chystají.

Pokud se teď rozšíří zemní plyn do dalších domácností, nic nebrání tomu, aby se v nich v budoucnu využíval obnovitelný biometan. To platí i pro auta jezdící na CNG.



Jak vybrat plynový kondenzační kotel?

Praktický průvodce, který vám ušetří peníze

Běžný vs. kondenzační plynový kotel: V čem jsou rozdíly?

Zatímco v minulosti byly v českých domácnostech rozšířeny klasické, tzv. atmosférické plynové kotle, dnes si můžete pořídit již jen kondenzační kotel. Od roku 2015 totiž vstoupilo v platnost nařízení o Ekodesignu, které klade vysoké nároky na snížení spotřeby energií a emisí. Atmosférické kotle novou normou neprošly, a tak je až na výjimky nahradily kondenzační kotle.

Jak funguje kondenzační kotel?

Zatímco u běžných plynových kotlů odchází spaliny bez využití komínem, kondenzační kotel z nich dokáže ještě získat dodatečný výkon. Součástí spalin je vodní pára, která kondenzuje ve výměníku. Aby došlo ke kondenzaci vodní páry, musí se setkat s povrchem, jehož teplota je nižší, než rosný bod páry obsažené v odcházejících spalinách. K tomu se ve výměníku používá ochlazená vratná otopná voda - tzv. zpátečka.

Otopná voda předala svoje teplo v místnostech pomocí radiátorů či jiných topných těles a vrací se do kotle studená. Zde dochází přes výměník ke kontaktu s horkými spalinami. Ty kondenzují - horká vodní pára se mění na kapalinu a zároveň odevzdává svoje teplo otopné vodě. Díky tomu se zvýší teplota otopné vody a není potřeba spálit tolik plynu, aby se ohřála na požadovanou teplotu. Právě díky tomuto principu předejde předehřátí otopné vody pomocí spalin, které by jinak odešly komínem bez užitku, je kondenzační kotel účinnější než běžný atmosférický kotel.



Jak vybrat plynový kondenzační kotel?

Praktický průvodce, který vám ušetří peníze

Jak se počítá účinnost kondenzačního kotle?

Možná už jste se setkali s tvrzením výrobců kondenzačních kotlů, že zařízení dosahuje účinnosti až 110 %. Jak je to možné, když z logického hlediska může být účinnost maximálně stoprocentní?

Účinnost plynových kotlů se udává ve výhřevnosti paliva. Pokud tedy dosahuje více než 100 procent, chce tím výrobce říci, že účinnost kotle je vyšší, než kdybyste stoprocentně využili možnou energii zemního plynu. Zcela správné označení pro tuto veličinu je normovaný stupeň využití. Staré atmosférické kotle dosahovaly účinnosti jen kolem 85 %, ty nejnovější modely pak kolem 94 %. U kondenzačních kotlů se běžně setkáte s účinností 105–110 %. Toho je dosaženo nejen dodatečným využitím tzv. latentního tepla ze spalin, ale také lepšími konstrukčními vlastnostmi kotle, v němž nedochází k tolika ztrátám sáláním.

	Klasický plynový kotel	Kondenzační kotel
Výhřevnost paliva	100 %	100 %
Latentní teplo využité ze spalin	-	+10 %
Ztráta spalinami	-4 %	-1 %
Ztráta sáláním	-2 %	-1 %
Účinnost/normovaný stupeň využití	94 %	108 %



Jak vybrat plynový kondenzační kotel?

Praktický průvodce, který vám ušetří peníze

Za jakých podmínek funguje kondenzační kotel optimálně?

Kondenzační kotel využívá ve svůj prospěch základní fyzikální jevy. Z toho plynou i určitá omezení a sice, že kondenzační kotel vyžaduje pro správné a efektivní fungování splnění určitých podmínek.

Výše tepelného zisku je závislá především na teplotách otopné vody v soustavě a jejích rozdílech v přívodním a vratném potrubí (neboli teplotním spádu), na teplotě spalin a na technické úrovni kondenzačního kotle. Kondenzační kotel nejlépe funguje při nízkých teplotách v otopné soustavě, proto je ideální kombinovat ho s nízkoteplotním podlahovým, stěnovým nebo stropním vytápěním.



Teplotní spád určuje rozdíl teploty vody v přívodním potrubí a ve vratném potrubí radiátoru.

Nízkoteplotní systémy se instalují s teplotním spádem 55/35 °C nebo jen 40/30 °C. Výhodou propojení kondenzačního kotle právě s nízkoteplotním systémem vytápění je, že kondenzace probíhá za každého počasí. Proto je ideální instalovat kondenzační kotel do novostaveb, které mají velmi dobré zateplení.



Jak vybrat plynový kondenzační kotel?

Praktický průvodce, který vám ušetří peníze

Kondenzační kotel se hodí i do starších domů

Kondenzační kotel vám ale ušetří náklady za topení i ve starém domě. Většina modelů kondenzačních kotlů dokáže pracovat do teplotního spádu až 80/60 °C, což je případ klasických radiátorů ve starších domech. V tomto případě však nebude ke kondenzaci docházet za každého počasí.

Pokud teplota poklesne níže pod bod mrazu (přibližně méně než -7 °C), již nebude vůbec docházet ke kondenzaci a kotel bude dosahovat účinnosti jako klasický plynový kotel. V našich mírných podmínkách se průměrná teplota v zimním období pohybuje spíše nad nulou, a tak bude využití kondenzace po většinu topné sezóny na vysoké úrovni.

Obecně lze říci, že čím nižší bude teplota zpětné otopné vody a současně čím nižší teplotní rozdíl v otopné soustavě bude, tím vyšší bude stupeň využití kondenzace a úspory na spotřebě zemního plynu.





Jak vybrat plynový kondenzační kotel?

Praktický průvodce, který vám ušetří peníze

Jak vybrat kondenzační kotel

V této kapitole se budeme věnovat všem parametrům, které je nutné zohlednit při výběru kondenzačního kotle.

Tepelná ztráta má vliv na výkon i účinnost kotle

V první řadě je potřeba zhodnotit tepelnou ztrátu objektu, která určuje požadovaný výkon zařízení. Úniky tepla z domácnosti ovlivňují zejména kvalita střechy a zateplení.

Čím jsou tepelné ztráty nižší, tím nižší teplota vody v otopné soustavě stačí, a tím efektivněji bude kotel fungovat v kondenzačním režimu. Účinnost uváděná výrobcem je vypočítaná při ideálních podmínkách, proto je potřeba počítat s tím, že reálná účinnost je vždy o něco nižší. Jak jsme si vysvětlili v předchozí kapitole, má na ni vliv především teplota zpětné vody v otopné soustavě.

Jestliže jsou tepelné ztráty domů malé, nebudete muset pořizovat kotel o tak vysokém výkonu, a tak ušetříte i na pořizovacích nákladech. Pokud tepelnou ztrátu domu neznáte, požádejte o její výpočet firmu, se kterou chcete instalaci nového kotle realizovat. Jak ji vybrat? Firma by měla být proškolená od výrobce kotlů, předložit vám výpočet optimálního výkonu kotle, zajistit vlastními silami instalaci i servis kotle. Samozřejmostí jsou dobré reference a vytvoření cenové nabídky, kde bude konečná cena a jasná specifikace dodávky.



Jak vybrat plynový kondenzační kotel?

Praktický průvodce, který vám ušetří peníze



Víte, že při výběru je nutné věnovat pozornost nejen údajům o maximálním výkonu, ale důležitý je také minimální výkon? Čím je tato hodnota nižší, tím lépe – je omezeno časté spínání kotle, což prodlužuje životnost zařízení a snižuje spotřebu plynu.

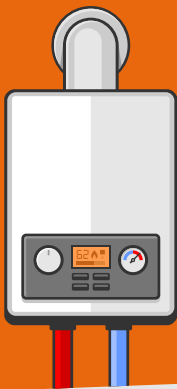
„Pokud jsou tepelné ztráty spočteny opravdu správně, tak vám bude dostačovat kotel o výkonu vypočteném podle tepelných ztrát. Většinou ale výrobci mají omezené výkonové řady svých produktů, a tak je nutné vybrat nejbližší vyšší výkon. U plynových kotlů je velice dobrá regulovatelnost výkonu. U většiny prověřených výrobců je možné kotel plynule regulovat již od 10 % jmenovitého výkonu. To znamená, pokud má kotel jmenovitý výkon 24 kW, tak minimální výkon kotle je 2,4 kW. Dnes víme, že přibližně 3/4 topné sezóny pro vytápění domu stačí 15–50 % nominálního výkonu kotle,“ říká Radovan Dušátko ze společnosti Dům kotlů.

Využití kondenzačního kotle pro ohřev vody

Kondenzační kotle nabízí různé způsoby ohřevu teplé vody. Na výběr jsou kotle s průtokovým ohřevem vody, s integrovaným zásobníkem nebo s externím zásobníkem. Jak vybrat nejlepší způsob?

Kotle s průtokovým ohřevem ohřívají pouze protékající vodu v okamžiku spotřeby, nevytváří žádnou zásobu. Proto se hodí především do malých bytů.

Kotle se zásobníkem přináší vyšší komfort, modely s externím zásobníkem lze snadno dimenzovat podle počtu osob v domácnosti. Je však potřeba počítat s tím, že zaberou hodně místa.



Jak vybrat plynový kondenzační kotel?

Praktický průvodce, který vám ušetří peníze

Radovan Dušátko ze společnosti Dům kotlů k tomu uvádí: „Rozhodující je kolik teplé užitkové vody a v jak krátkém intervalu daný uživatel potřebuje. Větší rodina s dvěma koupelnami by měla mít zásobník na TUV (teplou užitkovou vodu). Jistě se bude stávat, že tato rodina bude potřebovat TUV ve stejný okamžik pro obě koupeny a průtokový ohřev TUV nebude schopen dodávat požadované množství teplé vody. Požadavky na množství TUV u menší rodiny s jednou koupelnou zajistí i kotel s průtokovým ohřevem TUV. Určitě je potřeba u vybraného kotle s průtokovým ohřevem TUV zkontrolovat, kolik TUV a za jakou dobu dokáže daný výrobek ohřát.“

Jak je vyřešen odvod kondenzátu a spalin?

Při vytápění pomocí kondenzačního kotle dochází ke kondenzaci vodní páry. Z toho důvodu musíte počítat s nutností instalace odvodu kondenzátu. Nejjednodušším řešením je připojení kotle k odpadu, což může být problém v místech, kde nejsou na dosah vodovodní rozvody. V tom případě se musí instalovat přečerpávací stanice kondenzátu, která ho odvede do kanalizace.



Víte, že kotel o příkonu 25 kW vyprodukuje při provozu 10 hodin denně cca 35 litrů kondenzátu za den?

Další investicí je úprava spalinových cest. Kondenzační kotel není možné připojit na klasický komín, je nutné využít polypropylenové odkouření, kterým lze vyvločkovat původní spalinové cesty nebo spaliny odvést pomocí plastových trubek přes zeď. Stejným způsobem se musí vyřešit i přívod čerstvého vzduchu. Existují také varianty kondenzačních kotlů s přívodem vzduchu z místnosti, ale od těchto modelů se spíše ustupuje kvůli rostoucím nárokům na bezpečnost. Zcela zakázány jsou v kuchyních, kde dochází k odsávání vzduchu digestoří.



Jak vybrat plynový kondenzační kotel?

Praktický průvodce, který vám ušetří peníze

Stacionární vs. závěsné kotle

Plynové kondenzační kotle se vyrábí v závěsné i stacionární podobě. Většinu kotlů lze zavěsit, na zem je nutné postavit modely s velkými zásobníky na teplou vodu. Nejnovější kondenzační kotle se vyznačují velmi nízkou hlučností, díky tomu najdou místo i v interiéru domu nebo bytu. Kolik stojí kondenzační kotel?

Ceny nejoblíbenějších modelů kondenzačních kotlů se pohybují mezi 30–50 tisíci korun. To je přibližně dvakrát tolik, než stávaly klasické atmosférické plynové kotle. Na druhou stranu výrazně ušetříte na nákladech za plyn.

Pokud bychom srovnali spotřebu plynu kondenzačního kotle oproti novému atmosférickému kotli, dostaneme se přibližně na úsporu 10–15 %. Avšak oproti starším modelům, kterými stále topí stovky domácností v Česku, dosáhneme úspory 20–40 %.

Díky ušetření nákladů na plyn můžete návratnosti investice dosáhnout přibližně za 3–7 let, přičemž životnost kondenzačního plynového kotle je dlouhá, dosahuje asi 15–20 let.



Jak vybrat plynový kondenzační kotel?

Praktický průvodce, který vám ušetří peníze

Ceny vybraných kondenzačních kotlů

Značka kotle	Výkon min-max (kW)	Účinnost	Ohřev vody	Typ	Cena s DPH
Protherm Gepard Condens 12 MKO-A	4,3-12,7	108,5 %	ne	závěsný	26 106 Kč
THERMONA THERM 24 KDCN	4,9-20,7	107 %	průtokový	závěsný	30 450 Kč
Protherm Panther Condens 12 KKO	4,4-13,2	109,5 %	ne	závěsný	31 347 Kč
Buderus GBO62-24K Logamax Plus	3,3-25,2	109 %	ne	závěsný	35 455 Kč
Vaillant VU 146/5-5 ecoTEC plus	3,3-14,9	108 %	ne	závěsný	38 890 Kč
Viessmann Vitodens 100-W 26	4,7-26	109 %	ne	závěsný	39 050 Kč
JUNKERS ZWSB 30-4 E CerapurAcu Smart	6,6-22,8	109 %	zásobník (42 l)	závěsný	49 057 Kč
Wolf CGB-2-14	1,8-15,2	110 %	ne	závěsný	49 368 Kč
JUNKERS ZBS 30/150SE-3 MA CerapurModul	7,1-30,6	109 %	zásobník (148 l)	stacionární	69 234 Kč



Jak vybrat plynový kondenzační kotel?

Praktický průvodce, který vám ušetří peníze

Dotace na kondenzační kotel: Jak je získat?

Na kondenzační kotel můžete získat dva typy dotace: Nová zelená úsporám a tzv. kotlíkové dotace. Na ty už byly sice kapacity ve většině oblastí vyčerpány, ale některé kraje stále žádosti přijímají, protože v případě navýšení alokované částky nebo uvolnění finančních prostředků se na vás stále může dostat.

Nová zelená úsporám

Nová zelená úsporám je program Ministerstva životního prostředí pro podporu snižování energetické náročnosti budov, využívání efektivních a šetrných zdrojů energie, především obnovitelných zdrojů energie. Hlavním cílem programu je zlepšení životního prostředí díky snížení emisí oxidu uhličitého.

Vytápění plynem produkuje mnohem méně emisí než kotle na tuhá paliva, navíc kondenzační kotle jsou v tomto ohledu ještě ekologičtější než klasické plynové kotle. Právě proto na kondenzační kotel můžete získat z tohoto programu dotaci.



Jak vybrat plynový kondenzační kotel?

Praktický průvodce, který vám ušetří peníze

Kolik můžete na dotaci z programu Nová zelená úsporám získat?

Dotace na kondenzační kotel patří do kategorie dotací pro rodinné domy – zdroje energie. Výše dotace na výměnu neekologického zdroje tepla za plynový kondenzační kotel činí až 25 tisíc korun, v případě kombinace se zateplením domu až 35 tisíc korun.

Nová zelená úsporám

Typ zdroje	Výše podpory (Kč/dům)	
	V kombinaci se zateplením	Bez zateplení
Plynový kondenzační kotel	35 000 Kč	25 000 Kč

Kdo a jak může žádat o dotaci?

O příspěvek z programu Nová zelená úsporám mohou žádat vlastníci nebo stavebníci rodinných a bytových domů, fyzické i právnické osoby. Žádost se podává výhradně online prostřednictvím formuláře na webu www.novazelenausporam.cz. Žádosti přijímá Státní fond životního prostředí ČR před zahájením, v průběhu nebo po dokončení projektu průběžně až do 31. prosince 2021, nebo do vyčerpání alokované částky.



Jak vybrat plynový kondenzační kotel?

Praktický průvodce, který vám ušetří peníze

Kotlíkové dotace

Kotlíkové dotace jsou určeny na výměnu kotle na pevná paliva s ručním přikládáním, který nesplňuje požadavky 3., 4. nebo 5. třídy dle ČSN EN 303-5, za ekologičtější zdroj tepla.

Hlavním cílem kotlíkových dotací je snížit emise z domácích topenišť v souladu se zákonem, který od září 2022 nařizuje vyřadit z provozu kotle 1. a 2. emisní třídy. Kotlíkové dotace umožňují domácnostem získat finanční podporu právě i na plynový kondenzační kotel.



Víte, že se jedná již o třetí vlnu kotlíkových dotací? První odstartovala v roce 2015. Celkem se ve třech vlnách rozdělí 9 miliard korun, za které by se mělo vyměnit na 100 tisíc zastaralých kotlů.

Kotlíkové dotace jsou velmi oblíbené, protože finanční příspěvek je vysoký. Z toho důvodu byly ve většině krajů vyčerpány alokované částky během několika minut. To však neznamená, že již nemůžete žádat. Žádosti jsou vyhodnocovány postupně a vyřazeny ty, které nesplňují podmínky. Navíc se může stát, že bude alokovaná částka ještě navýšena apod. Z toho důvodu přijímají ve většině krajů stále žádosti do tzv. zásobníků.



Jak vybrat plynový kondenzační kotel?

Praktický průvodce, který vám ušetří peníze

Kolik můžete z kotlíkových dotací získat?

Na plynový kondenzační kotel může žadatel získat až 75 % způsobilých výdajů, maximálně 95 000 Kč. K základní výši podpory lze získat v prioritních oblastech bonus 7500 Kč. Do způsobilých výdajů je možné započítat:

- nový kotel/zdroj vytápění včetně nákladů na jeho instalaci,
- novou otopnou soustavu,
- rekonstrukci otopné soustavy včetně nezbytné regulace a měření,
- úpravy spalinových cest,
- projektovou dokumentaci.

Kotlíkové dotace

Typ zdroje	Procento způsobilých výdajů	Maximální výše podpory
Plynový kondenzační kotel	75 %	95 000 Kč



Jak vybrat plynový kondenzační kotel?

Praktický průvodce, který vám ušetří peníze

Kdo a jak může žádat o dotaci?

O kotlíkovou dotaci může žádat majitel rodinného domu s nevyhovujícím kotlem na pevná paliva na svém krajském úřadu. Na stránkách jednotlivých krajských úřadů naleznete výzvu, jejíž součástí jsou podrobné pokyny, jak postupovat pro získání dotace. Nejdříve se vyplňuje formulář online, který následně musíte doručit včetně všech příloh i v listinné podobě. Pro získání dotace je důležité mít vše správně vyplněno, proto se raději obraťte na odborníky přímo z krajského úřadu, kteří vám pomohou.

Bližší informace najdete na webu [Státního fondu životního prostředí](#).

Kolik stojí vytápění plynem?

Tuto otázku si nejspíš kladete, když chcete přejít na plynové vytápění z uhlí nebo elektřiny. Pojdte se podívat na konkrétní příklad – rodinný dům s čtyřčlennou domácností, s podlahovou plochou 150 m² a výpočtovou tepelnou ztrátou 10 kW.



Víte, že zemní plyn patří k nejlevnějším palivům? Zatímco za 1 kWh elektřiny platíte kolem 5 Kč (3–3,5 Kč při výhodnějším tarifu na vytápění), stejné množství plynu nabízí dodavatelé za 1,20 Kč. Proto čím větší spotřebu máte, tím vyšší úspory můžete dosáhnout.



Jak vybrat plynový kondenzační kotel?

Praktický průvodce, který vám ušetří peníze

Porovnání ročních nákladů na vytápění v rodinném domě

	Vytápění	Investice a údržba	Celkem
Zemní plyn (kondenzační kotel, účinnost 108 %)	16 444 Kč	15 550 Kč	31 994 Kč
Elektrická akumulční kamna	40 726 Kč	11 000 Kč	51 726 Kč
Elektrický přímotop	35 151 Kč	4 000 Kč	39 151 Kč
Hnědé uhlí (klasický kotel)	15 502 Kč	15 050 Kč	30 552 Kč

Ze srovnání vychází uhlí stále jako nejlevnější varianta, ale pokud si k tomu připočtete adekvátně naceněnou hodnotu vaší práce s příkládáním a úklidem kotle, v konečném výsledku už tak levné být nemusí.

Navíc nízká cena uhlí nejspíš nevydrží věčně – stát se snaží různými způsoby omezit spalování uhlí. Prvním krokem je zákaz kotlů 1. a 2. emisní třídy, druhým může být uvalení dodatečné emisní daně na uhlí, jak se to plánuje například v Německu. Topení zemním plynem je proto z dlouhodobého hlediska racionálnější variantou, přičemž náklady na vytápění plynem vychází velmi příznivě.

Čím větší má váš dům tepelnou ztrátu, tím větší cenová propast vzniká mezi náklady za vytápění plynem a elektřinou. Právě pro domy bez řádného zateplení je vytápění plynem skvělou volbou.



Jak vybrat plynový kondenzační kotel?

Praktický průvodce, který vám ušetří peníze



Údržba a revize plynového kotle

Plynový kondenzační kotel vyžaduje pravidelný servis. A to nejen kvůli bezpečnosti, ale svědomitá údržba vám sníží také spotřebu plynu. Jen správně seřízený a vyčištěný kotel bude fungovat tak, jak má a nestane se z něj žrout peněz.

Kdy je nejlepší čas na servis plynového kotle?

Technika si pozvete během léta. Zdá se vám to brzy? V září už by však mohlo být pozdě. Na začátku podzimu jsou servisní technici extrémně vytížení, a tak je složité najít volný termín. Navíc v případě závady byste mohli čelit prvním mrazíkům bez topení.



Jak vybrat plynový kondenzační kotel?

Praktický průvodce, který vám ušetří peníze

Jaké prohlídky plynového kotle jsou povinné?

Revize plynových zařízení se dělí na výchozí a provozní.

Výchozí revize se provádí před uvedením kotle do provozu a měl by ji zajistit dodavatel kotle po instalaci zařízení. Kontroluje se mimo jiné těsnost spojů, tlakové nádoby či hybnost hlavního uzávěru plynu. Mít výchozí revizi je povinnost, pokud se nevykoná, jedná se o porušení zákona.

Provozní revize je ze zákona vyžadována jednou za tři roky pouze u právnických osob a podnikatelů. To však neznamená, že fyzické osoby žádné povinnosti nemají. Zákon uvádí, že mají povinnost užívat plynový spotřebič bezpečně.

I přes velmi vágní definici se v praxi ukazuje, že je důležité plynový kotel nechat projít servisem nejlépe jednou ročně. Jinak může dojít nejen k ohrožení bezpečnosti, ale také k problémům s případným pojistným krytím. Někteří výrobci nabízí prodlouženou záruku na plynový kotel, ale pouze v případě, že dodržíte doporučené servisní prohlídky.



Víte, že moderní kondenzační kotle zaznamenávají počet hodin v provozu, a tím servisním technikům výrazně usnadňují práci? Díky tomu mohou snadno vyhodnotit vytíženost zařízení.

Při servisní prohlídce kotle kontroluje technik nejen bezpečnost zařízení, ale postará se rovněž o vyčištění a seřízení kotle. To může pomoci snížit spotřebu plynu a zároveň prodloužit životnost zařízení.



Jak vybrat plynový kondenzační kotel?

Praktický průvodce, který vám ušetří peníze

Nezapomeňte na revizi spalinových cest

Povinností majitelů plynových kotlů je také zajistit každoročně čištění a kontrolu spalinových cest. Tu na rozdíl od prohlídky kotle nevykonává servisní technik, ale kominík. Stejně jako u revize kotle je důležité uschovat si protokol, který vám kominík sepíše. Slouží jako důkaz v případě kontroly nebo pojistné události.

Přehled povinných a doporučených revizních úkonů

Povinná výchozí revize	Před uvedením do provozu
Povinná provozní revize	1× za 3 roky (pouze právnické osoby)
Servisní kontrola	1× ročně (doporučeno)
Čištění a revize spalinových cest	1× ročně





Jak vybrat plynový kondenzační kotel?

Praktický průvodce, který vám ušetří peníze

Vyžaduje kondenzační kotel každodenní údržbu?

Na rozdíl od kotle na pevná paliva, který vyžaduje každodenní čištění popela a sazí, s kondenzačním kotlem vás žádná práce nečeká. Plynový kotel můžete ovládat stiskem jednoho tlačítka na termostatu a jinak se o něj nemusíte starat.

Zpozorněte však v případech, že během topné sezóny zaznamenáte něco neobvyklého.

- Topí kotel normálně? Nepocítujete změny?
- Nehučí kotel jinak než obvykle?
- Necítíte zápach plynu nebo spáleniny?
- Nespíná kotel příliš často?

Pokud máte podezření, že něco nefunguje, jak má, raději zavolejte servisního technika.





Jak vybrat plynový kondenzační kotel?

Praktický průvodce, který vám ušetří peníze

Se správným dodavatelem plynu ušetříte

Ať už se chystáte přejít na vytápění plynem, nebo již zemní plyn odebíráte, je velmi důležité vybrat si správného dodavatele. Změna dodavatele vám může ušetřit až tisíce korun ročně a jako bonus můžete získat férovější podmínky a lepší zákaznický servis.

„Stále máme pocit, že zákazníci platí za energie více než je třeba. Proto je dobré věnovat výběru dodavatele maximální pozornost. Podívejte se třeba na smlouvy, které jsou uzavírány na dobu neurčitou. V průběhu kontraktu se ceny logicky mění. Když ceníky jednotlivých společností důkladně analyzujete, překvapí vás, že když cena na světových trzích vzroste, fakturace pro koncového uživatele se rychle zvýší. Při poklesu cen na burze se ale zákazník zpravidla pozitivní změny nedočká. To se nám nelíbí, to přirozeně narušuje dobré vztahy se zákazníkem a snižuje důvěryhodnost celého trhu. My jsme nechytračili a cenu plynu novým zákazníkům snížili o šest procent. V reálných číslech to u plynu znamená, že jednu megawatthodinu prodáváme v průměru o 140 korun levněji než tradiční dodavatelé. U elektřiny jsou rozdíly ještě propastnější. V Centropolu si prostě i díky nižším nákladům můžeme dovolit pracovat s nižší marží ku prospěchu zákazníka,“ vypočítává Jiří Matoušek, marketingový ředitel Centropolu.



Jak vybrat plynový kondenzační kotel?

Praktický průvodce, který vám ušetří peníze

Férový dodavatel plynu by měl podepsat deklaráci proti šmejdům

Odvětví energetiky bylo bohužel dlouhá léta spjato s nekalými praktikami tzv. šmejdů. Obrovské pokuty za předčasné vypovězení smlouvy, závazek na víc než pět let, podvodné využívání plné moci – to jsou jen některé příklady problémů, se kterými se zákazníci šmejdů museli potýkat.

Teď se šmejdům můžete vyhnout velkým obloukem. Orientovat se ve férovosti dodavatelů vám pomůže energetická deklaráce. Jejím cílem je vytvořit transparentní prostředí, kultivovat prodej energií v Česku a zatočit právě s energetickými šmejdy. K deklaráci se připojila víc než desítka dodavatelů energií v ČR, jedním z hlavních iniciátorů byla společnost Centropol.

„Pokud se zákazníka zeptáte, co ho ke změně dodavatele motivuje nejvíce, řekne, že na prvním místě je cena, to potvrzují i statistiky. Když s ním budete hovořit déle, zjistíte, že cena není největší bolestí. Spíše uslyšíte stesky typu: já vlastně nevím vůbec nic o své smlouvě, nikdo mi nic neřekl; když se ptám na délku a konkrétní podobu závazku, dostanu odpověď, které moc nerozumím. Navíc na tuzemském trhu slyšíte poměrně často od zákazníka povzdech, že mu nebyla změna smlouvy umožněna, protože si neřekl ve správný moment. Zákazník může mít často oprávněný pocit, že ho dodavatel považuje za svůj majetek,“ upozorňuje Matoušek.



Jak vybrat plynový kondenzační kotel?

Praktický průvodce, který vám ušetří peníze

Rozhoduje nejen nejnižší cena

Nového dodavatele plynu si nejspíš budete vybírat především podle výhodné ceny, ale nezapomínejte ani na ostatní ukazatele kvalitní firmy. Dodavatel plynu by vám měl být jednoduše k ruce, když budete potřebovat poradit nebo vyřešit problém – na telefonu, online nebo na pobočce. Společnost Centropol je vám k dispozici v 10 zákaznických centrech po celé České republice.

„Finanční úspora je důležitá, ale rozhodně byste měli zohlednit i to, jestli je vámi vybraná společnost dostatečně silná a stabilní a jaké služby poskytuje. Zcela zásadní je kvalita zákaznického servisu. Centropol se může třeba pyšnit sítí zákaznických center, kde si lidé mohou vyřídit veškerou administrativu od změn tarifu či adresy až po podrobnosti k vyúčtování. Každý si tu může nechat poradit, jak ušetřit za elektřinu a plyn. I v dnešní technologicky vyspělé době je potřeba osobního lidského kontaktu. Moderní způsob komunikace plně podporujeme, na druhou stranu si ale uvědomujeme, že ne každý chce fungovat pouze prostřednictvím internetu, chytrého telefonu či telefonátu s někým, koho nevidí,“ uvádí Pavel Mencl, obchodní ředitel Centropolu.



Jak vybrat plynový kondenzační kotel?

Praktický průvodce, který vám ušetří peníze

Jak najít nejlepšího dodavatele snadno a rychle?

Desítky dodavatelů plynu si jednoduše porovnáte pomocí online kalkulačky. Na serveru plyn.cz využijte praktickou kalkulačku, která vám srovná nabídky dodavatelů plynu na českém trhu. Nezabere vám to ani jednu minutu!

Do kalkulačky vyplníte kraj, kde bydlíte, svoji spotřebu a současného dodavatele. Pokud nemáte po ruce fakturu, nevadí. Srovnání získáte i na základě orientačních údajů podle toho, k čemu plyn využíváte. Výsledky se zobrazí v přehledné tabulce, kterou si můžete řadit podle výše úspory, měsíční zálohy nebo celkové ceny za rok. Úspory zjistíte procentuálně i v absolutní částce – při vytápění plynem si vaše peněženka může polepšit o několik tisíc ročně.

Výhodou kalkulačky je, že je stále aktuální. Proto se nemusíte zdržovat pročítáním složitých ceníků, ve srovnání dodavatelů najdete vše na jednom místě. Server plyn.cz vám navíc pravidelně přináší novinky ze světa zemního plynu, a tak zůstanete v obraze.

„V případě, že máte smlouvu se současným obchodníkem uzavřenu na dobu neurčitou, s novým dodavatelem budete moci začít šetřit po uplynutí tříměsíční výpovědní lhůty. Pokud je uzavřena na dobu určitou, budete muset počkat do jejího vypršení, abyste se vyhnuli sankcím za její předčasné ukončení. Zkontrolujte si vaši aktuální smlouvu a rozhodněte se pro dodavatele, který pro vás bude nejvýhodnější,“ radí Matoušek.



Jak vybrat plynový kondenzační kotel?

Praktický průvodce, který vám ušetří peníze

Kolik ušetříte změnou dodavatele plynu?

Podívejte se na dva modelové příklady, kolik můžete změnou dodavatele ušetřit.

Například domácnost ve Středočeském kraji se spotřebou 30 MWh ročně získá nejlevnější nabídku plynu již za 30 815 Kč vč. DPH. Naopak nabídka nejdražšího dodavatele se šplhá přes 51 000 Kč ročně. To je rozdíl v ceně neuvěřitelných 40 %.

Příklad nabídek dodavatelů zemního plynu ve Středočeském kraji podle kalkulačky plyn.cz

	Spotřeba 15 MWh	Spotřeba 30 MWh
Nejlevnější nabídka	16 890 Kč	30 815 Kč
Nejdražší nabídka	26 941 Kč	51 339 Kč
Úspora ročně	10 051 Kč (-37 %)	20 524 Kč (-40 %)

Jak je možné, že se ceny dodavatelů mohou tak výrazně lišit? Záleží mimo jiné na tom, jak dobrý je dodavatel obchodník a za jakou cenu nakoupil zemní plyn na burze. Menší hráči jsou při obchodování na burze flexibilnější, a tak mohou získat nižší ceny. Navíc nemají tak vysoké náklady na provoz, spoustu zaměstnanců, pronájem prostorů apod.



Jak vybrat plynový kondenzační kotel?

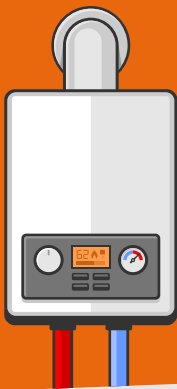
Praktický průvodce, který vám ušetří peníze

„Centropol se spoléhá na svoji schopnost energie výhodně nakoupit a na podstatně nižší provozní náklady ve srovnání s tradiční konkurencí. Naši odborníci mají k dispozici ty nejmodernější technologie a mohou se opřít o hromadu zkušeností, vždyť na trhu působíme již dlouhých 18 let. V čase koronavirové krize jsme vstoupili na Lipskou energetickou burzu, což je pro našeho zákazníka další pojistka té nejlepší ceny. Centropol se stal účastníkem komoditní burzy, prostřednictvím které bude moci nakupovat energii z celého světa za nejlepší ceny s podporou mezinárodních finančních institucí,“ říká Aleš Pospíšil, manažer vnějších vztahů společnosti Centropol.

Jak začít s realizací?

Rozhodli jste se pro pořízení kondenzačního kotle a rádi byste začali s realizací? Obráťte se na odborníky. Spolehlivá firma vám udělá návrh vhodného vytápění přesně pro váš dům a optimalizuje výkon kotle na základě tepelných ztrát tak, aby vám vycházela optimální návratnost této investice. Pro realizaci můžete oslovit například společnost Dům kotlů, která nabízí zajímavou variantu financování – kotel si můžete pořídit na operativní leasing a po sedmi letech ho odkoupit za pouhou 1 Kč.





Jak vybrat plynový kondenzační kotel?

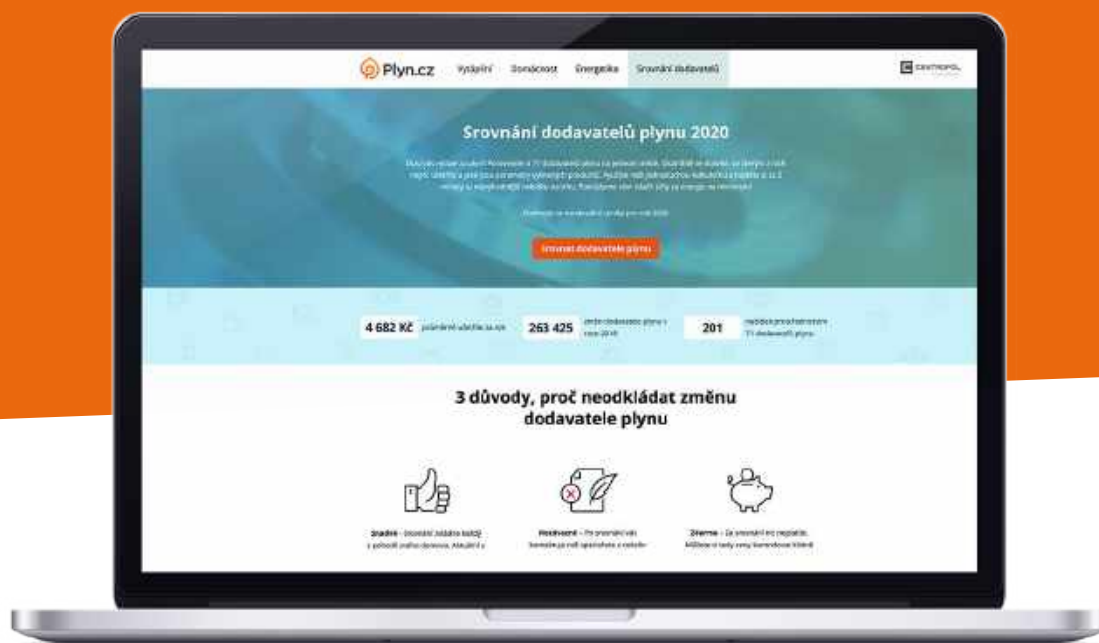
Praktický průvodce, který vám ušetří peníze

V čem jsou výhody vypočítává Radovan Dušátko: „Operativní leasing na jakýkoliv produkt z vás sejme břímě starat se o technický stav daného výrobku. Další výhodou je, že nemusíte investovat do výměny kotle žádné peníze. Platíte pouze měsíční poplatek. Výhodou námi nabízeného operativního leasingu je kombinace klasického a operativního leasingu. Kotel splácíte po dobu 7 let s tím, že veškeré náklady na opravy a servis po dobu 7 let neplatíte. Po 7 letech vám kotel prodáme za 1 Kč a již bude váš. Zda budete nadále využívat našich služeb ohledně pravidelných revizí a případných servisů, je již na vás.“

Celý proces pořízení nového kondenzačního kotle je velmi jednoduchý. Nejprve vás navštíví zdarma technik společnosti Dům kotlů a zjistí vaše požadavky na nový kotel, posoudí stav toho stávajícího a navrhne řešení budoucího vytápění. Dům kotlů spolupracuje pouze s renomovanými dodavateli kotlů značek Viessmann, Junkers, Viadrus, Adax, Protherm a Vaillant. Podle vašich požadavků získáte cenovou nabídku. Pokud s ní souhlasíte, stačí už jen najít vhodný termín montáže.

Během léta a začátku podzimu je o instalaci nových kotlů velký zájem, proto počítejte s dostatečnou rezervou – a topit s novým kondenzačním kotlem můžete už příští sezónu!

Znalosti a informace, které vám ušetří tisíce korun



Přidejte se k více než stovkám tisícům
domácnostem a ušetřete na plynu nebo elektřině.
Je to jednodušší než dříve.

